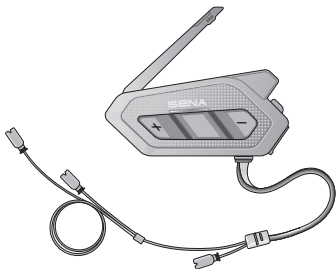


SENA



SPIDER RT1

MOTORKERÉKPÁR HÁLÓS KOMMUNIKÁCIÓS RENDSZER

HD SPEAKERS

GYORS ÜZEMBE HELYEZÉSI ÚTMUTATÓ

Letölthető Sena szoftver

Töltse le a **SENA MOTORCYCLES App**nál a **Google Play Áruház** vagy **Alkalmazásbolt**.



SENA MOTORKERÉKPÁROK

Töltse le a következő elemeket a címről **sena.com**.



Firmware



Sena eszközközkezelő

- Firmware frissítés
- Eszköz konfigurációs beállítása



Gyors üzembe helyezési útmutató,
Felhasználói Útmutató

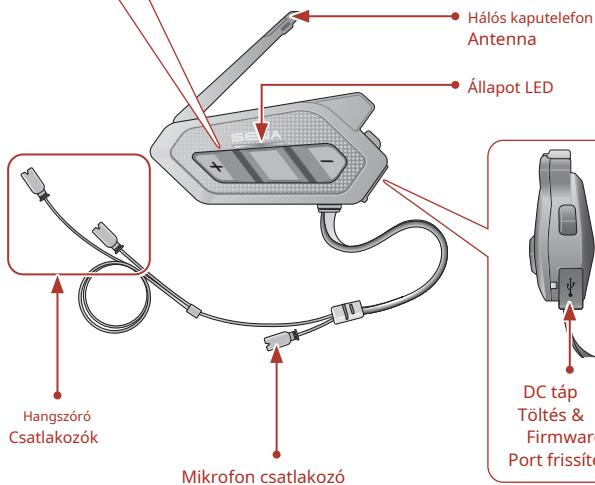
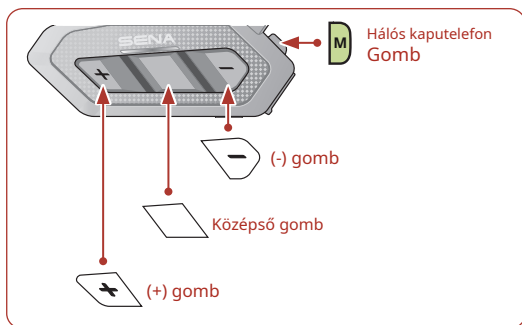
Kövessen minket a Facebookon, a YouTube-on, a Twitteren és az Instagramon, hogy megtalálja a legfrissebb információkat és hasznos tippeket.

SENA



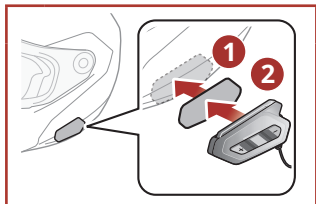
SENA Technologies, Inc.
Vevőszolgálat: sena.com

termék leírás

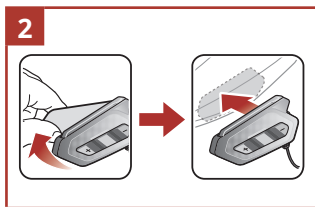
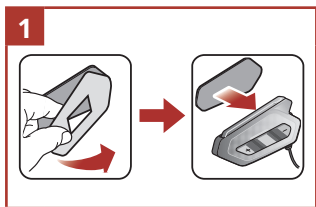


■ Telepítés

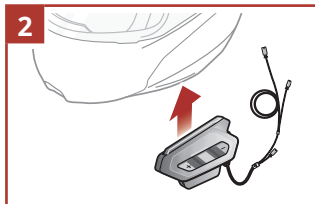
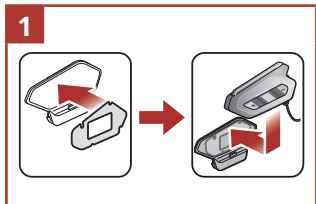
A főegység horgos és hurkos rögzítőinek használata



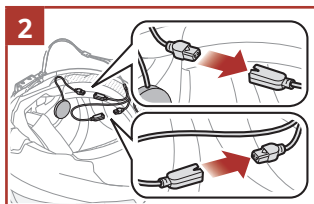
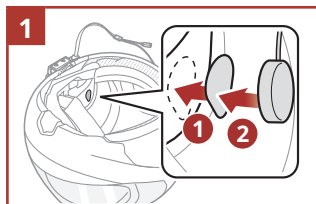
Kétoldalas ragasztószalagok használata a főegységhez



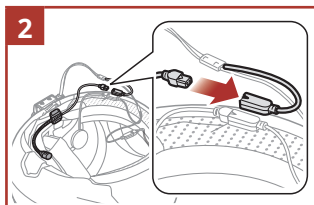
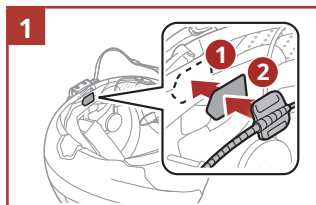
A bilincs használata a főegységhez



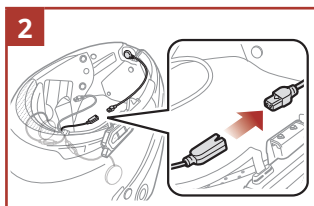
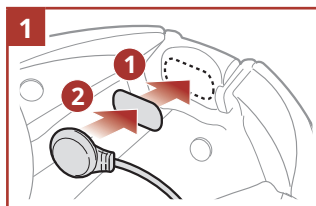
A hangszórók beszerelése



A vezetékes gémmikrofon beszerelése



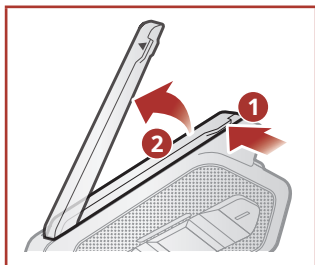
A vezetékes mikrofon beszerelése



• A telepítéssel kapcsolatos további információkért lásd a Felhasználói kézikönyvet.

Hálós kaputelefon antenna

Húzza kissé befelé a mesh intercom antennát, hogy kinyissa.



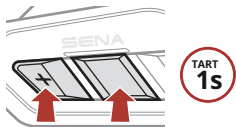
Ikon legenda

1x Koppintson agombot a megadott számú alkalommal

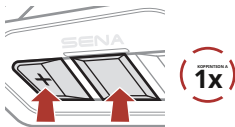
TART 10-es évek Nyomja meg és tartsa gombot a megadott ideig

Alapműveletek

Bekapcsolás



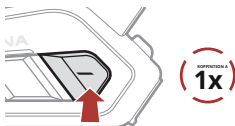
Kikapcsolás



Hangerő fel



Lehalkít



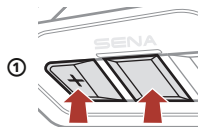
Az akkumulátor töltöttségi szintjének ellenőrzése

Bekapcsolás



Telefon párosítás

Amikor először bekapcsolja a headsetet:

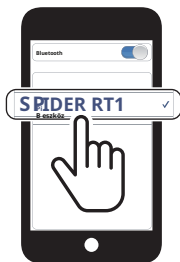


Pislogva



„Telefon párosítás”

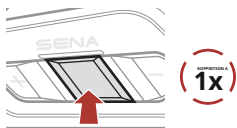
- ② Válassza ki **SPIDER RT1** az észlelt Bluetooth-eszközök listájában.



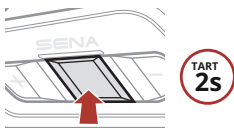
• A telefon párosításával kapcsolatos további információkért lásd a Felhasználói kézikönyvet.

A telefon használata

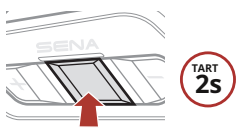
Hívás fogadása



Hívás befejezése



Hívás elutasítása

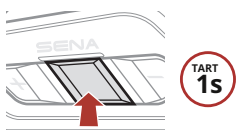


Hangtárcsázás



Zenevezérlés

Lejátszás/Szünet



Kövesse előre



Kövesse visszafelé



Mesh Intercom™

Nyissa meg a Mesh™-et: kommunikáció ugyanazon a csatornán belül. **Group**

Mesh™: kommunikáció ugyanazon a privát csoporton belül.

- További információkért **Hálós kaputelefon**, olvassa el a Felhasználói kézikönyvet.

Hálós kaputelefon bekapcsolva



Pislogva 



"Hálós kaputelefon bekapcsolva,
Open Mesh, 1. csatorna"

Hálós kaputelefon kikapcsolva



"Hálós kaputelefon kikapcsolva"

Jegyzet: Mikor Hálós kaputelefonba van kapcsolva, a SPIDER RT1 automatikusan csatlakozik a közelihez SPIDER RT1 felhasználók és a headset is bekerül **Kezdetben nyissa meg a Mesh-t (alapértelmezett: 1. csatorna).**

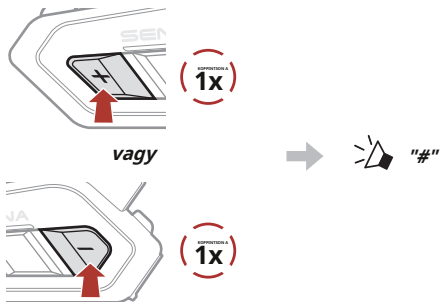
Nyissa meg a Mesh-t

Csatornabeállítás (Alapértelmezett: 1. csatorna) az Open Meshben

① Lépjen be a Csatornabeállítás.



② Navigáljon a csatornák között. (1 2... 8 9 1. kijárat...)



③ Mentse el a csatornát.



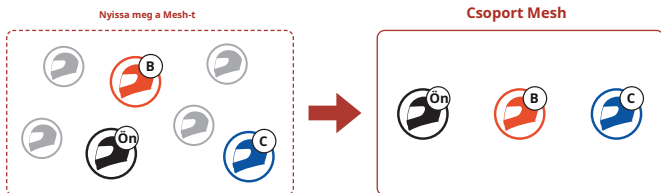
Jegyzet: Használhatja a **SENA MOTORCYCLES App** csatornaváltáshoz.

Csoport Mesh

Csoport Mesh egy zárt csoportos kaputelefon funkció, amely lehetővé teszi a felhasználók számára, hogy csatlakozzanak egy csoportos intercom beszélgetéshez, kilépjenek belőle vagy újra csatlakozzanak anélkül, hogy az egyes fejhallgatókat párosítsanak.

1) Csoportháló létrehozása

Létrehozása a **Csoport Mesh** igényel **két vagy több Open Mesh felhasználót**.



- 1 **Felhasználók (Ön, B és C)** belépni **Mesh csoportosítás** létrehozni a **Csoport Mesh**.

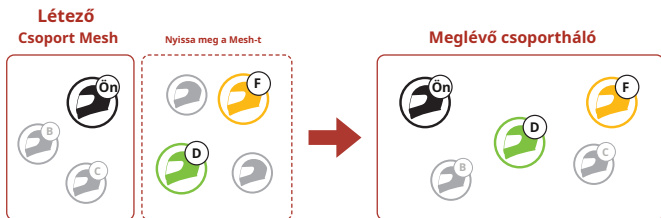


- 2 Mikor **Mesh csoportosítás** elkészült, a **felhasználók (Ön, B és C)** akarát hangutasítást hallani a fülhallgatón **Nyissa meg a Mesh-t** vált a **Csoport Mesh**.



2) Csatlakozás egy meglévő csoportnál

Az egyik jelenlegi felhasználó egy anMeglévő csoportnál megengedheti új felhasználók (egy vagy több)ban benNyissa meg a Mesh-t csatlakozni aMeglévő csoportnál.



- ① **Egy (Ön) a jelenlegi felhasználók közül**ban,-benMeglévő csoportnálés új felhasználók (D és F)ban benNyissa meg a Mesh-tbelépniMesh csoportosítás csatlakozni aMeglévő csoportnál.



- ② Mikor**Mesh csoportosítás**elkészült, a**új felhasználók (D és F)**akarat hangutasítást hallani a fülhallgatón**Nyissa meg a Mesh-t**átvált a**Csoport Mesh**.



Mikrofon engedélyezése/letiltása (alapértelmezett: Engedélyezés)

A felhasználók engedélyezhetik/letilthatják a mikrofont, amikor az a **Hálós kaputelefon**.



Reset Mesh

Ha egy headset egy **Nyissa meg a Mesh-t** vagy **Csoport Mesh** visszaállítja a **Háló**, automatikusan visszatér ide **Open Mesh (alapértelmezett: 1. csatorna)**.



Konfigurációs menü

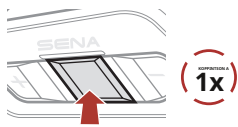
A konfigurációs menü elérése



Navigálás a menüopciók között

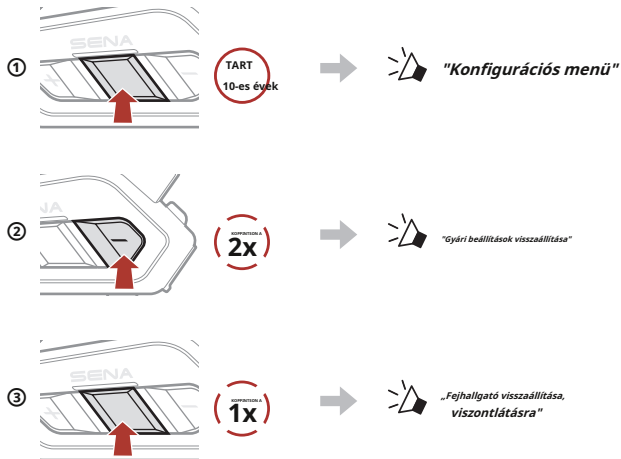


Menü opciók végrehajtása

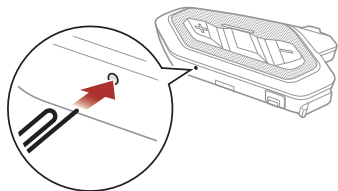


Hibaelhárítás

Gyári beállítások visszaállítása













Hiba visszaállítása



Megjegyzés: Hiba visszaállításánem állítja vissza a headset gyári alapbeállításait.

Gyors hivatkozás

TÍPUS	MŰVELET	GOMBPARANCSONK
 Alapvető Tevékenységek	Bekapcsolás / Kikapcsolni	 
	Hangerő fel / Hangerő csökkentése	
 Mobil Telefon	Telefonhívás fogadása	
	Telefonhívás befejezése	
	Telefonhívás elutasítása	
	Hangtárcsázás	
 Zene	Zene lejátszása/szüneteltetése	
	Kövesse előre	
	Kövesse visszafelé	

TÍPUS	MŰVELET	GOMBPARANCSON	
 Háló Intercom™	Mesh Intercom be/ki		
	Csatorna beállítás		
	Mesh csoportosítás		
	Reset Mesh		
	Mikrofon engedélyezése/letiltása		